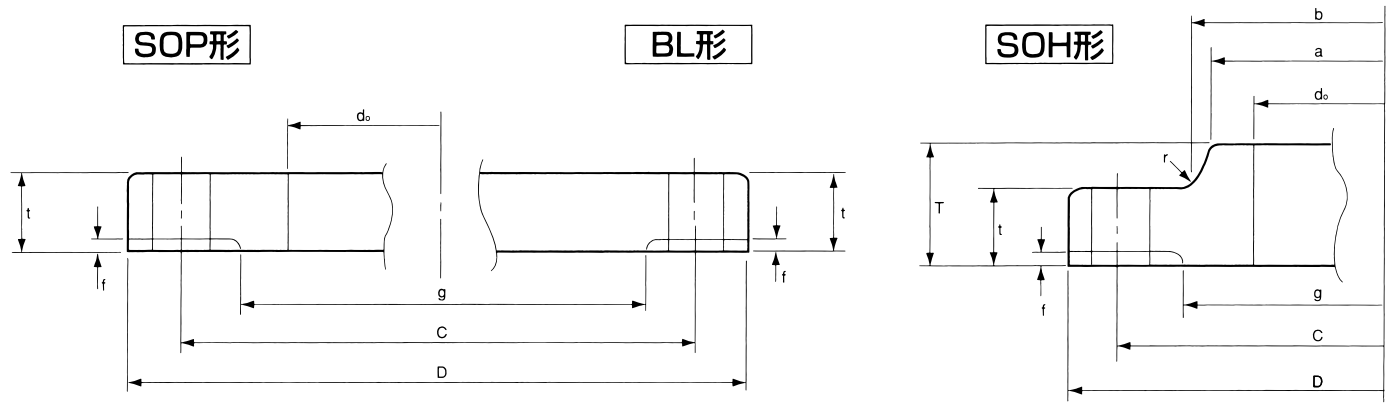


# JIS規格 溶接フランジ規格表

<呼び圧力5Kフランジ>

資料



JIS B 2220-1995

JIS B 2238-1996

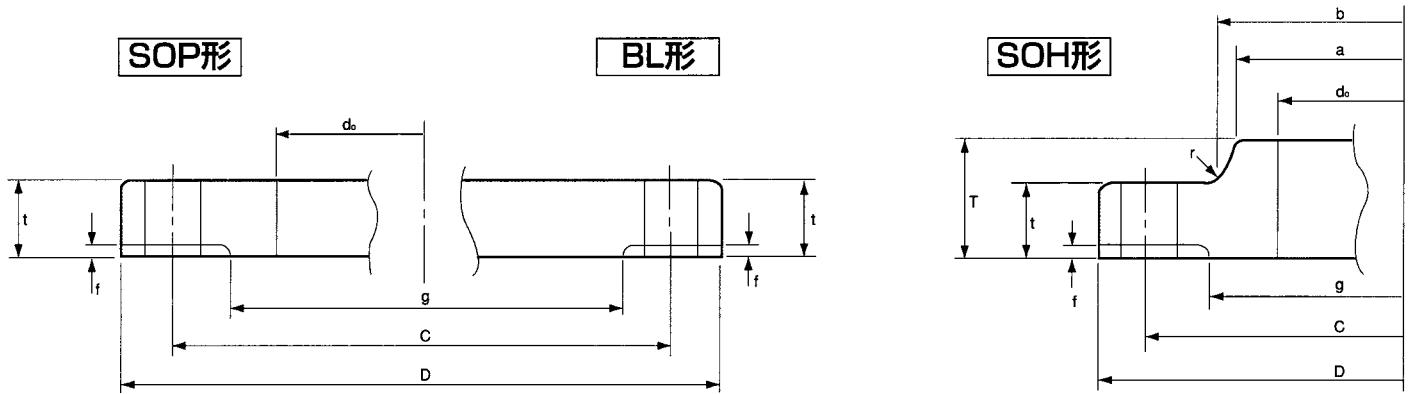
単位:mm

呼び径	適用管の外形		内径 do	外形 D	厚み t	全長 T	ハブ部分			ガスケット座		中心径 C	数	径	ボルトの呼び	重量 (Kg)		
	A	B					ハブ先 a	ハブ元 b	半径 r	座厚 f	座径 g					SOP形	SOH形	BL形
10	3/8	17.3	17.8	75	9	—	—	—	—	1	39	55	4	12	M10	0.26	—	0.28
15	1/2	21.7	22.2	80	9	—	—	—	—	1	44	60	4	12	M10	0.30	—	0.32
20	3/4	27.2	27.7	85	10	—	—	—	—	1	49	65	4	12	M10	0.36	—	0.41
25	1	34.0	34.5	95	10	—	—	—	—	1	59	75	4	12	M10	0.45	—	0.52
32	1 1/4	42.7	43.2	115	12	—	—	—	—	2	70	90	4	15	M12	0.77	—	0.91
40	1 1/2	48.6	49.1	120	12	—	—	—	—	2	75	95	4	15	M12	0.82	—	1.00
50	2	60.5	61.1	130	14	—	—	—	—	2	85	105	4	15	M12	1.06	—	1.38
65	2 1/2	76.3	77.1	155	14	—	—	—	—	2	110	130	4	15	M12	1.48	—	2.00
80	3	89.1	90.0	180	14	—	—	—	—	2	121	145	4	19	M16	1.97	—	2.67
90	3 1/2	101.6	102.6	190	14	—	—	—	—	2	131	155	4	19	M16	2.08	—	2.99
100	4	114.3	115.4	200	16	—	—	—	—	2	141	165	8	19	M16	2.35	—	3.66
125	5	139.8	141.2	235	16	—	—	—	—	2	176	200	8	19	M16	3.20	—	5.16
150	6	165.2	166.6	265	18	—	—	—	—	2	206	230	8	19	M16	4.39	—	7.47
175	7	190.7	192.1	300	18	—	—	—	—	2	232	260	8	23	M20	5.42	—	9.52
200	8	216.3	218.0	320	20	—	—	—	—	2	252	280	8	23	M20	6.24	—	12.1
225	9	241.8	243.7	345	20	—	—	—	—	2	277	305	12	23	M20	6.57	—	13.9
250	10	267.4	269.5	385	22	—	—	—	—	2	317	345	12	23	M20	9.39	—	19.2
300	12	318.5	321.0	430	22	—	—	—	—	3	360	390	12	23	M20	10.2	—	24.2
350	14	355.6	358.1	480	24	—	—	—	—	3	403	435	12	25	M22	14.0	—	33.0
400	16	406.4	409.0	540	24	—	—	—	—	3	463	495	16	25	M22	16.9	—	41.7
450	18	457.2	460.0	605	24	40	495	500	5	3	523	555	16	25	M22	21.4	24.9	52.7
500	20	508.0	511.0	655	24	40	546	552	5	3	573	605	20	25	M22	23.0	27.0	61.6
550	22	558.8	562.0	720	26	42	597	603	5	3	630	665	20	27	M24	30.1	34.5	80.8
600	24	609.6	613.0	770	26	44	648	654	5	3	680	715	20	27	M24	32.5	37.8	92.7
650	26	660.4	664.0	825	26	48	702	708	5	3	735	770	24	27	M24	35.6	43.2	106.0
700	28	711.2	715.0	875	26	48	751	758	5	3	785	820	24	27	M24	38.0	45.9	120.0
750	30	762.0	766.0	945	28	52	802	810	5	3	840	880	24	33	M30	48.4	57.7	150.0
800	32	812.8	817.0	995	28	52	854	862	5	3	890	930	24	33	M30	51.2	61.3	167.4
850	34	863.6	868.0	1045	28	54	904	912	5	3	940	980	24	33	M30	53.9	65.3	185.1
900	36	914.4	919.0	1095	30	56	956	964	5	3	990	1030	24	33	M30	60.7	73.1	218.1
1000	40	1016.0	1021.0	1195	32	60	1058	1066	5	3	1090	1130	28	33	M30	70.1	84.8	277.3
1100	44	1117.6	1123.0	1305	32	—	—	—	—	3	1200	1240	28	33	M30	81.7	—	331.9
1200	48	1219.2	1224.0	1420	34	—	—	—	—	3	1305	1350	32	33	M30	102.0	—	417.8
1350	54	1371.6	1377.0	1575	34	—	—	—	—	3	1460	1505	32	33	M30	115.9	—	515.6
1500	60	1524.0	1529.0	1730	36	—	—	—	—	3	1615	1660	36	33	M30	157.4	—	659.2

備考 1.JIS B 2220は呼び径10~1000のSOP形FFと450~1000のSOH形FF及び10~750のBL形FFを規定しており、他はJIS B 2238の基準寸法による。  
2.呼び径1100以上の内径寸法は参考値である。

# JIS規格 溶接フランジ規格表

<呼び圧力10Kフランジ>



JIS B 2220-1995

JIS B 2238-1996

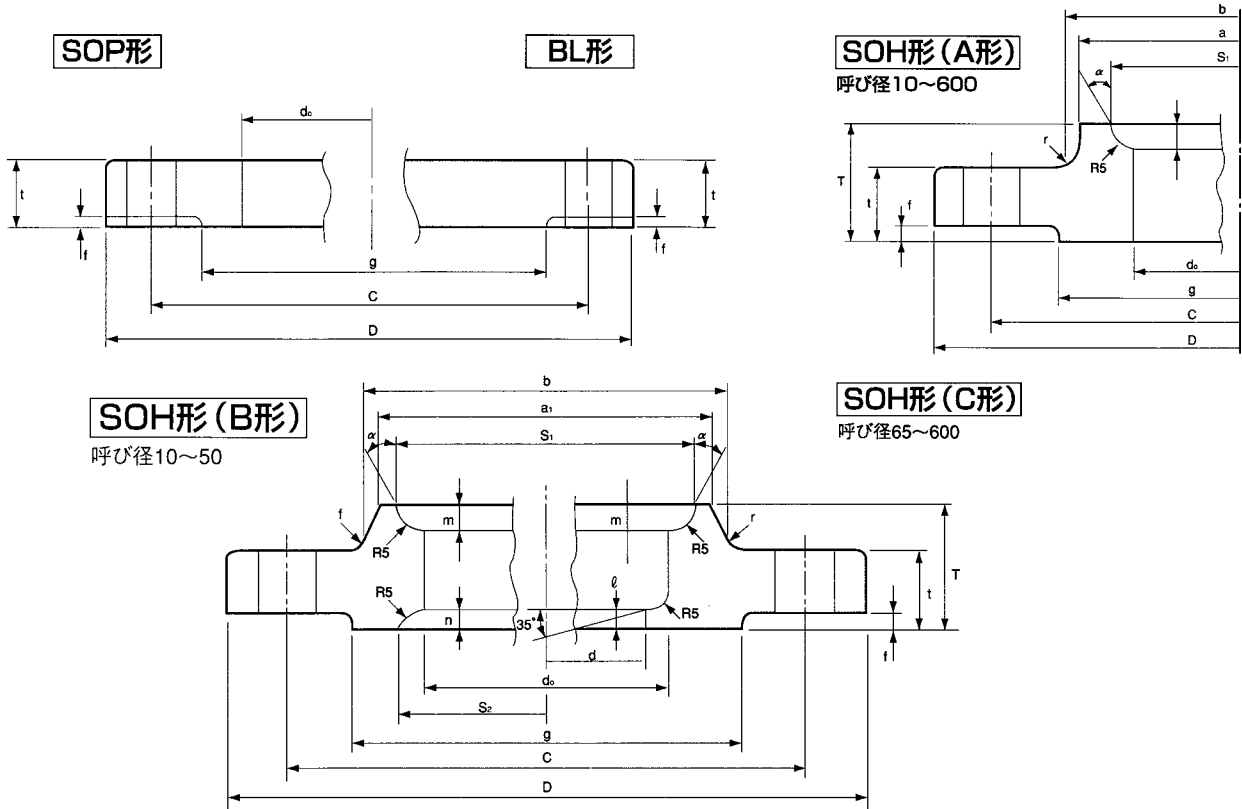
単位:mm

呼び径		適用管の外形	内径 do	外形 D	厚み t	全長 T	ハブ部分			ガスケット座		中心径 C	数	径	ボルトの呼び	重量 (Kg)		
A	B						ハブ先 a	ハブ元 b	半径 r	座厚 f	座径 g					SOP形	SOH形	BL形
10	3/8	17.3	17.8	90	12					1	46	65	4	15	M12	0.51		0.53
15	1/2	21.7	22.2	95	12					1	51	70	4	15	M12	0.56		0.60
20	3/4	27.2	27.7	100	14					1	56	75	4	15	M12	0.72		0.79
25	1	34.0	34.5	125	14					1	67	90	4	19	M16	1.12		1.22
32	1 1/4	42.7	43.2	135	16					2	76	100	4	19	M16	1.47		1.66
40	1 1/2	48.6	49.1	140	16					2	81	105	4	19	M16	1.55		1.79
50	2	60.5	61.1	155	16					2	96	120	4	19	M16	1.86		2.23
65	2 1/2	76.3	77.1	175	18					2	116	140	4	19	M16	2.58		3.24
80	3	89.1	90.0	185	18					2	126	150	8	19	M16	2.58		3.48
90	3 1/2	101.6	102.6	195	18					2	136	160	8	19	M16	2.73		3.90
100	4	114.3	115.4	210	18					2	151	175	8	19	M16	3.10		4.57
125	5	139.8	141.2	250	20					2	182	210	8	23	M20	4.73		7.18
150	6	165.2	166.6	280	22					2	212	240	8	23	M20	6.30		10.1
175	7	190.7	192.1	305	22					2	237	265	12	23	M20	6.75		11.8
200	8	216.3	218.0	330	22					2	262	290	12	23	M20	7.46		13.9
225	9	241.8	243.7	350	22					2	282	310	12	23	M20	7.70		15.8
250	10	267.4	269.5	400	24	36	288	292	6	2	324	355	12	25	M22	11.0	12.7	22.6
300	12	318.5	321.0	445	24	38	340	346	6	3	368	400	16	25	M22	12.6	13.8	27.8
350	14	355.6	358.1	490	26	42	380	386	6	3	413	445	16	25	M22	16.3	18.2	36.9
400	16	406.4	409.0	560	28	44	436	442	6	3	475	510	16	27	M24	23.3	25.8	52.1
450	18	457.2	460.0	620	30	48	496	502	6	3	530	565	20	27	M24	29.3	33.4	68.4
500	20	508.0	511.0	675	30	48	548	554	6	3	585	620	20	27	M24	33.3	38.0	81.6
550	22	558.8	562.0	745	32	52	604	610	6	3	640	680	20	33	M30	42.9	49.4	105.0
600	24	609.6	613.0	795	32	52	656	662	6	3	690	730	24	33	M30	45.4	52.6	120.0
650	26	660.4	664.0	845	34	56	706	712	6	3	740	780	24	33	M30	51.8	60.2	144.0
700	28	711.2	715.0	905	34	58	762	770	6	3	800	840	24	33	M30	62.5	70.2	176.0
750	30	762.0	766.0	970	36	62	816	824	6	3	855	900	24	33	M30	76.9	86.5	214.0
800	32	812.8	817.0	1020	36	64	868	876	6	3	905	950	28	33	M30	84.5	92.0	249.0
850	34	863.6	868.0	1070	36	66	920	928	6	3	955	1000	28	33	M30	80.7	98.7	248.8
900	36	914.4	919.0	1120	38	70	971	979	6	3	1005	1050	28	33	M30	89.4	110.0	288.4
1000	40	1016.0	1021.0	1235	40	74	1073	1081	6	3	1110	1160	28	39	M36	109.2	133.0	367.7
1100	44	1117.6	1123.0	1345	42					3	1220	1270	28	39	M36	131.6		460.0
1200	48	1219.2	1224.0	1465	44					3	1325	1380	32	39	M36	163.5		572.2
1350	54	1371.6	1377.0	1630	48					3	1480	1540	36	45	M42	204.7		769.0
1500	60	1524.0	1529.0	1795	50					3	1635	1700	40	45	M42	250.2		974.9

備考 1. JIS B 2220は呼び径 10~800のSOP形FFと250~1000のSOH形FF及び10~800のBL形FFを規定しており、他はJIS B 2238の基準寸法による。  
2. 呼び径1100以上の内径寸法は参考値である。

# JIS規格 溶接フランジ規格表

<呼び圧力20Kフランジ>



JIS B 2220-1995

JIS B 2238-1996

単位:mm

呼び径	適用管の外形		内径 do	外形 D	厚み t	全長 T	ハブ部分			ガスケット座		中心径 C	数	径	ボルトの呼び	重量 (Kg)		
	A	B					ハブ先 a	ハブ元 b	半径 r	座厚 f	座径 g					SOP形	SOH形	BL形
10	3/8	17.3	17.8	90	14	20	30	32	4	1	46	65	4	15	M12	0.58	0.58	0.59
15	1/2	21.7	22.2	95	14	20	34	36	4	1	51	70	4	15	M12	0.65	0.65	0.67
20	3/4	27.2	27.7	100	16	22	40	42	4	1	56	75	4	15	M12	0.80	0.81	0.86
25	1	34.0	34.5	125	16	24	48	50	4	1	67	90	4	19	M16	1.25	1.27	1.34
32	1 1/4	42.7	43.2	135	18	26	56	60	5	2	76	100	4	19	M16	1.57	1.58	1.73
40	1 1/2	48.6	49.1	140	18	26	62	66	5	2	81	105	4	19	M16	1.66	1.68	1.87
50	2	60.5	61.1	155	18	26	76	80	5	2	96	120	8	19	M16	1.89	1.89	2.20
65	2 1/2	76.3	77.1	175	20	30	100	104	5	2	116	140	8	19	M16	2.6	2.73	3.24
80	3	89.1	90.0	200	22	34	113	117	6	2	132	160	8	23	M20	3.8	3.85	4.63
90	3 1/2	101.6	102.6	210	24	36	126	130	6	2	145	170	8	23	M20	4.4	4.47	5.67
100	4	114.3	115.4	225	24	36	138	142	6	2	160	185	8	23	M20	4.9	5.03	6.61
125	5	139.8	141.2	270	26	40	166	172	6	2	195	225	8	25	M22	7.8	7.94	10.5
150	6	165.2	166.6	305	28	42	196	202	6	2	230	260	12	25	M22	10.1	10.4	14.4
200	8	216.3	218.0	350	30	46	244	252	6	2	275	305	12	25	M22	12.6	13.1	20.8
250	10	267.4	269.5	430	34	52	304	312	6	2	345	380	12	27	M24	21.9	23.1	36.2
300	12	318.5	321.0	480	36	56	354	364	8	3	395	430	16	27	M24	25.8	27.2	47.4
350	14	355.6	358.1	540	40	62	398	408	8	3	440	480	16	33	M30	36.2	38.4	66.1
400	16	406.4	409.0	605	46	70	446	456	10	3	495	540	16	33	M30	51.7	53.9	97.0
450	18	457.2	460.0	675	48	78	504	514	10	3	560	605	20	33	M30	66.1	71.0	126.0
500	20	508.0	511.0	730	50	84	558	568	10	3	615	660	20	33	M30	77.4	84.6	155.0
550	22	558.8	562.0	795	52	90	612	622	10	3	670	720	20	39	M36	92.2	102.0	190.0
600	24	609.6	613.0	845	54	96	666	676	10	3	720	770	24	39	M36	101.1	115.0	223.0
650	26	660.4	664.0	945	60					5	790	850	24	48	M45	147.6		311.6
700	28	711.2	715.0	995	64					5	840	900	24	48	M45	168.0		370.9
750	30	762.0	766.0	1080	68					5	900	970	24	56	M52	212.7		460.1
800	32	812.8	817.0	1140	72					5	960	1030	24	56	M52	248.5		546.5
850	34	863.6	868.0	1200	74					5	1020	1090	24	56	M52	280.5		626.2
900	36	914.4	919.0	1250	76					5	1070	1140	28	56	M52	296.9		694.9

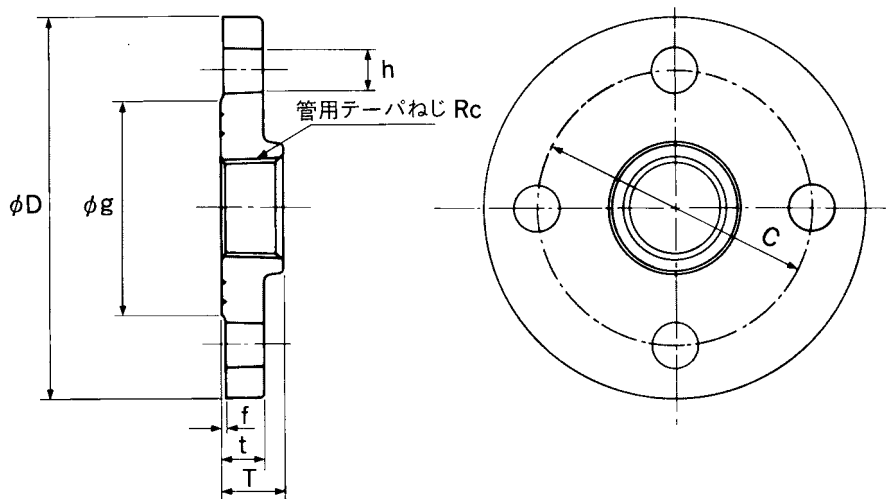
備考 1. JIS B 2220は呼び径 10~600のSOH形RFを規定している。但し、SOH形RF B形は呼び径10~50、C形は65~600のみを規定他は JIS B 2238の基準寸法による。

2. 呼び径650以上の内径寸法は参考値である。

3. 内径 (d) は JIS G 3454、3455及び3456のスケジュール40の場合を参考として示した。但し呼び径450以上は管厚を12.7mmとした。

# ねじ込み合フランジ規格表

<主要寸法> 5K・10K・上水 (並形)



## 呼び圧力 5K

呼径	Rc	D	t	f	g	T	C	h	穴数
15	1/2	80	9	1	44	16	60	12	4
20	3/4	85	10	1	49	18	65	12	4
25	1	95	10	1	59	20	75	12	4
32	1 1/4	115	12	2	70	22	90	15	4
40	1 1/2	120	12	2	75	23	95	15	4
50	2	130	14	2	85	27	105	15	4
65	2 1/2	155	14	2	110	28	130	15	4
80	3	180	14	2	121	32	145	19	4
100	4	200	16	2	141	37	165	19	8
125	5	235	16	2	176	40	200	19	8
150	6	265	18	2	206	41	230	19	8

材質  
ねずみ鋳鉄製 JIS G 5501 (FC200)  
ダクタイル鋳鉄製 JIS G 5502 (FCD450)

ねじ  
JIS B 0203 管用テーパねじ

表面処理  
表面処理なし  
溶融亜鉛めっき  
樹脂コーティング

適合規格  
JIS B 2239 鋳鉄製管フランジ通則に準拠

適用管種  
JIS G 3452  
配管用炭素鋼鋼管  
JWWA K 116  
水道用硬質塩化ビニルライニング鋼管  
JWWA K 132  
水道用ポリエチレン粉体ライニング鋼管

## 適用流体圧力

液体の状態	最高使用圧力	
	5k	10k
120C以下の清流水	0.69MPa	1.37MPa
220C以下の蒸気・空気・ガス・油・及び脈動水	0.59MPa	1.18MPa

## 呼び圧力 10K

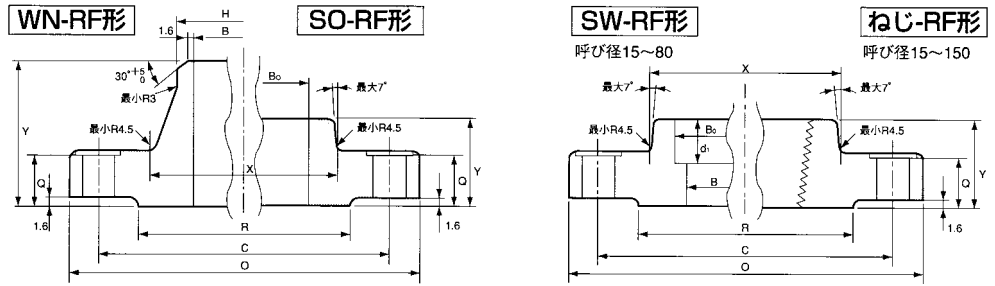
呼径	Rc	D	t	f	g	T	C	h	穴数
15	1/2	95	12	1	51	16	70	15	4
20	3/4	100	14	1	56	18	75	15	4
25	1	125	14	1	67	20	90	19	4
32	1 1/4	135	16	2	76	22	100	19	4
40	1 1/2	140	16	2	81	23	105	19	4
50	2	155	16	2	96	27	120	19	4
65	2 1/2	175	18	2	116	28	140	19	4
80	3	185	18	2	126	32	150	19	8
100	4	210	18	2	151	37	175	19	8
125	5	250	20	2	182	40	210	23	8
150	6	280	22	2	212	41	240	23	8

## 上水規格

呼径	Rc	D	t	f	g	T	C	h	穴数
50	2	185	16	2	97	27	140	19	4
65	2 1/2	198	16	2	117	28	155	19	4
80	3	211	18	2	125	31	168	19	4
100	4	238	18	2	152	31	195	19	4
125	5	263	20	2	177	32	220	19	6
150	6	290	22	2	204	33	247	19	6

# JPI規格 溶接フランジ規格表

ガスケット面仕上げは、JPI規格では中心線平均粗さの区分値でクラス400以上は3.2Ra。ASME規格では全クラス共通で125~500 in、(半径1.6mm)の円形先端を持つ切削バイトで歩み1.0~0.6mm、深さ0.08~0.03mmのU字形のミゾを渦巻き状または同心円状に切る。1インチ当たり24~40ミゾ)



## <クラス 150>

呼び径	J P I 規 格								A N S I 規 格					JIP並にANSI規格に共通				
	外径		SO SW 内径	LAP 内径	SW、WN内径			ハブ先の径	SO SW 内径	LAP 内径	SW、WN内径			ハブ先の径	ハブ元の径	座径	厚み(最小)	すみの半径
	A	B	O	B0	B1	S40	S80	S160	H	B0	B1	STD	XT	XXH	H	X	R	Q
15	1/2	89	22.2	23.4	16.1	14.3	12.3	21.7	22.2	22.9	15.8	13.9	6.5	21.4	30.0	35.1	11.5	3
20	3/4	99	27.7	28.9	21.4	19.4	16.2	27.2	27.3	28.2	20.8	18.9	11.1	26.6	38.0	42.9	13.0	3
25	1	108	34.5	35.6	27.2	25.0	21.2	34.0	34.5	34.9	26.6	24.3	15.2	33.5	49.5	50.8	14.5	3
32	1 1/4	117	43.2	44.3	35.5	32.9	29.9	42.7	43.3	43.7	35.1	32.5	22.8	42.1	58.5	63.5	16.0	5
40	1 1/2	127	49.1	50.4	41.2	38.4	34.4	48.6	49.6	50.0	40.9	38.1	28.0	48.3	65.0	73.2	18.0	6
50	2	152	61.1	62.7	52.7	49.5	43.1	60.5	61.9	62.5	52.6	49.3	38.3	60.3	77.5	91.9	19.5	8
65	2 1/2	178	77.1	78.7	65.9	62.3	57.3	76.3	74.6	75.4	62.7	59.1	45.1	73.0	90.5	104.6	22.5	8
80	3	190	90.0	91.6	78.1	73.9	66.9	89.1	90.7	91.4	78.0	73.7	58.4	88.9	108.0	127.0	24.0	10
90	3 1/2	216	102.6	104.1	90.2	85.4	76.2	101.6	103.4	104.1	90.1	85.4	69.3	101.6	122.0	139.7	24.0	10
100	4	229	115.4	116.9	102.3	97.1	87.3	114.3	116.1	116.9	102.3	97.2	80.1	114.3	135.0	157.2	24.0	11
125	5	254	141.2	143.0	126.6	120.8	108.0	139.8	143.7	144.5	128.2	122.3	103.2	141.3	164.0	185.6	24.0	11
150	6	279	166.6	168.4	151.0	143.2	128.8	165.2	170.7	171.4	154.2	146.1	124.4	168.3	192.0	215.9	25.5	13
200	8	343	218.0	219.5	199.9	190.9	170.3	216.3	221.5	222.2	202.7	193.7	174.6	219.1	246.0	269.7	28.5	13
250	10	406	269.5	271.7	248.8	237.2	210.2	267.4	276.2	277.4	254.5	247.7	—	273.0	305.0	323.8	30.5	13
300	12	483	321.0	322.8	297.9	283.7	251.9	318.5	327.0	328.2	304.8	298.5	—	323.8	365.0	381.0	32.0	13
350	14	535	358.1	—	333.4	317.6	284.2	355.6	359.2	360.2	336.6	330.2	—	355.6	400.0	412.8	35.5	—
400	16	595	409.0	—	381.0	363.6	325.4	406.4	410.4	411.2	387.4	381.0	—	406.4	457.0	469.9	37.0	—
450	18	635	460.0	—	428.6	409.6	366.8	457.2	461.8	462.4	438.2	431.8	—	457.2	505.0	533.4	40.0	—
500	20	700	511.0	—	477.8	455.6	408.0	508.0	513.1	514.3	489.0	482.6	—	508.0	559.0	584.2	43.0	—
550	22	750	564.4	—	527.0	501.6	450.8	558.8	—	—	—	—	—	—	616.0	641.4	46.0	—
600	24	815	613.0	—	547.6	547.6	490.6	609.6	615.9	615.9	590.6	584.2	—	609.6	663.0	692.2	48.0	—

## <クラス 300>

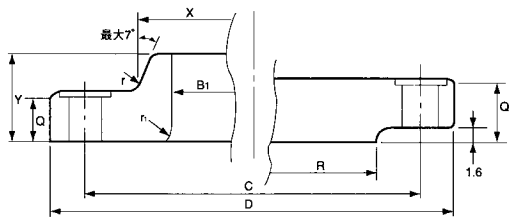
呼び径	J P I 規 格								A N S I 規 格					JIP並にANSI規格に共通				
	外径		SO SW 内径	LAP 内径	SW、WN内径			ハブ先の径	SO SW 内径	LAP 内径	SW、WN内径			ハブ先の径	ハブ元の径	座径	厚み(最小)	すみの半径
	A	B	O	B0	B1	S40	S80	S160	H	B0	B1	STD	XT	XXH	H	X	R	Q
15	1/2	95	22.2	23.4	16.1	14.3	12.3	21.7	22.2	22.9	15.8	13.9	6.5	21.4	38.0	35.1	14.5	3
20	3/4	117	27.7	28.9	21.4	19.4	16.2	27.2	27.3	28.2	20.8	18.9	11.1	26.6	48.0	42.9	16.0	3
25	1	124	34.5	35.6	27.2	25.0	21.2	34.0	34.5	34.9	26.6	24.3	15.2	33.5	54.0	50.8	18.0	3
32	1 1/4	133	43.2	44.3	35.5	32.9	29.9	42.7	43.3	43.7	35.1	32.5	22.8	42.1	63.5	63.5	19.5	5
40	1 1/2	155	49.1	50.4	41.2	38.4	34.4	48.6	49.6	50.0	40.9	38.1	28.0	48.3	70.0	73.2	21.0	6
50	2	165	61.1	62.7	52.7	49.5	43.1	60.5	61.9	62.5	52.6	49.3	38.3	60.3	84.0	91.9	22.5	8
65	2 1/2	190	77.1	78.7	65.9	62.3	57.3	76.3	74.6	75.4	62.7	59.1	45.1	73.0	100.0	104.6	25.5	8
80	3	210	90.0	91.6	78.1	73.9	66.9	89.1	90.7	91.4	78.0	73.7	58.4	88.9	117.0	127.0	28.5	10
90	3 1/2	229	102.6	104.1	90.2	85.4	76.2	101.6	103.4	104.1	90.1	85.4	69.3	101.6	133.0	139.7	30.5	10
100	4	254	115.4	116.9	102.3	97.1	87.3	114.3	116.1	116.9	102.3	97.2	80.1	114.3	146.0	157.2	32.0	11
125	5	279	141.2	143.0	126.6	120.8	108.0	139.8	143.7	144.5	128.2	122.3	103.2	141.3	178.0	185.6	35.5	11
150	6	318	166.6	168.4	151.0	143.2	128.8	165.2	170.7	171.4	154.2	146.1	124.4	168.3	206.0	215.9	37.0	13
200	8	381	218.0	219.5	199.9	190.9	170.3	216.3	221.5	222.2	202.7	193.7	174.6	219.1	260.0	269.7	41.5	13
250	10	444	269.5	271.7	248.8	237.2	210.2	267.4	276.2	277.4	254.5	247.7	—	273.0	321.0	323.8	48.0	13
300	12	520	321.0	322.8	297.9	283.7	251.9	318.5	327.0	328.2	304.8	298.5	—	323.8	375.0	381.0	51.0	13
350	14	585	358.1	—	333.4	317.6	284.2	355.6	359.2	360.2	336.6	330.2	—	355.6	425.0	412.8	54.0	—
400	16	650	409.0	—	381.0	363.6	325.4	406.4	410.4	411.2	387.4	381.0	—	406.4	483.0	469.9	57.5	—
450	18	710	460.0	—	428.6	409.6	366.8	457.2	461.8	462.4	438.2	431.8	—	457.2	533.0	533.4	60.5	—
500	20	775	511.0	—	477.8	455.6	408.0	508.0	513.1	514.3	489.0	482.6	—	508.0	587.0	584.2	63.5	—
550	22	840	564.4	—	527.0	501.6	450.8	558.8	—	—	—	—	—	—	641.0	641.4	67.0	—
600	24	915	613.0	—	547.6	547.6	490.6	609.6	615.9	615.9	590.6	584.2	—	609.6	702.0	692.2	70.0	—

備考 1.SW,WN形の内径寸法(B)は、注文者の指定による。  
 2.ねじ込み形フランジはクラス150呼び径 15~150までを規定し、そのねじの種類は JIS B 0203のRCとする。  
 3.SW,WNの重量はスケジュール80の場合を示す。

# JPI規格 溶接フランジ規格表

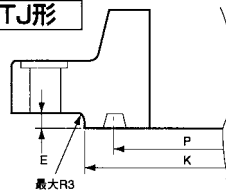
**LAP形**

呼び径15~300

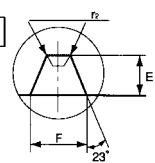


**BL-RF形**

**RTJ形**



**溝の詳細**



<クラス 150>

単位:mm

JIP並にANSI規格に共通																	呼び径		
全長		ソケット		ボルト穴			リングジョイント座					重量 (kg)							
SO,SW 捻	LAP	WN	深さ	中心径	数	径	座径 (最小)	中心径	リング 番号	深	幅	隅の 半径	WN	SO 捻	BL	SW			LAP
Y		d1	C			K	P		E	F	r2								
16	16	47.8	10	60.5	4	16	—	—	—	—	—	—	0.51	0.41	0.43	0.42	0.46	15	1/2
16	16	52.3	11	69.8	4	16	—	—	—	—	—	—	0.76	0.59	0.64	0.60	0.65	20	3/4
18	18	55.6	13	79.2	4	16	63.5	47.62	R15	6.35	8.74	0.8	1.07	0.79	0.87	0.81	0.86	25	1
21	21	57.2	14	88.9	4	16	73.5	57.15	R17	6.35	8.74	0.8	1.39	1.03	1.16	1.06	1.10	32	1 1/4
22	22	62.0	16	98.6	4	16	83.0	65.07	R19	6.35	8.74	0.8	1.84	1.36	1.58	1.39	1.43	40	1 1/2
25	25	63.5	18	120.6	4	19	102	82.55	R22	6.35	8.74	0.8	2.74	2.10	2.47	2.15	2.20	50	2
28	28	69.8	19	139.7	4	19	121	101.60	R25	6.35	8.74	0.8	4.28	3.25	4.00	3.37	3.40	65	2 1/2
30	30	69.8	21	152.4	4	19	134	114.30	R29	6.35	8.74	0.8	5.20	3.87	4.95	4.02	4.00	80	3
32	32	71.4	22	177.8	8	19	154	131.78	R33	6.35	8.74	0.8	6.49	4.89	6.42	—	5.06	90	3 1/2
33	33	76.2	24	190.5	8	19	172	149.22	R36	6.35	8.74	0.8	7.45	5.38	7.09	—	5.55	100	4
37	37	88.9	24	215.9	8	22	194	171.45	R40	6.35	8.74	0.8	9.62	6.29	8.72	—	6.43	125	5
40	40	88.9	27	241.3	8	22	219	193.68	R43	6.35	8.74	0.8	12.1	7.77	11.4	—	7.89	150	6
44	44	101.6	32	298.4	8	22	274	247.65	R48	6.35	8.74	0.8	20.1	12.4	19.6	—	12.6	200	8
49	49	101.6	33	362.0	12	26	331	304.80	R52	6.35	8.74	0.8	28.0	17.6	29.1	—	17.8	250	10
56	56	114.3	40	431.8	12	26	407	381.00	R56	6.35	8.74	0.8	43.5	27.7	43.8	—	28.1	300	12
57	—	127.0	41	476.2	12	29	426	369.88	R59	6.35	8.74	0.8	58.0	35.3	59.0	—	—	350	14
64	—	127.0	45	539.8	16	29	483	454.02	R64	6.35	8.74	0.8	72.0	44.9	77.0	—	—	400	16
68	—	139.7	49	577.8	16	32	547	517.52	R68	6.35	8.74	0.8	88.0	49.3	94.0	—	—	450	18
73	—	144.5	54	635.0	20	32	597	558.80	R72	6.35	8.74	0.8	111.0	63.0	123.0	—	—	500	20
79	—	149.4	—	692.2	20	35	648	615.95	R80	6.35	8.74	0.8	130.0	73.0	151.0	—	—	550	22
83	—	152.4	64	749.3	20	35	712	673.10	R76	6.35	8.74	0.8	159.0	89.0	188.0	—	—	600	24

<クラス 300>

単位:mm

JIP並にANSI規格に共通																	呼び径		
全長		ソケット		ボルト穴			リングジョイント座					重量 (kg)							
SO,SW 捻	LAP	WN	深さ	中心径	数	径	座径 (最小)	中心径	リング 番号	深	幅	隅の 半径	WN	SO 捻	BL	SW			LAP
Y		d1	C			K	P		E	F	r2								
22	22	52.3	10	66.5	4	16	51.0	34.14	R11	5.56	7.14	0.8	0.77	0.65	0.65	0.67	0.71	15	1/2
25	25	57.2	11	82.6	4	19	63.0	42.88	R13	6.35	8.74	0.8	1.30	1.11	1.11	1.14	1.20	20	3/4
27	27	62.0	13	88.9	4	19	70.0	50.80	R16	6.35	8.74	0.8	1.68	1.39	1.43	1.44	1.49	25	1
27	27	65.0	14	98.6	4	19	79.5	60.32	R18	6.35	8.74	0.8	2.14	1.70	1.83	1.77	1.81	32	1 1/4
30	30	68.3	16	114.3	4	22	90.5	68.28	R20	6.35	8.74	0.8	3.03	2.51	2.69	2.60	2.66	40	1 1/2
33	33	69.8	18	127.0	8	22	108	82.55	R23	7.92	11.91	0.8	3.59	2.91	3.22	3.00	3.02	50	2
38	38	76.2	19	149.4	8	22	127	101.60	R26	7.92	11.91	0.8	5.32	4.22	4.86	4.46	4.37	65	2 1/2
43	43	79.2	21	168.1	8	22	147	123.82	R31	7.92	11.91	0.8	7.28	5.88	6.83	6.24	6.04	80	3
44	44	81.0	—	184.2	8	22	159	131.78	R34	7.92	11.91	0.8	9.20	7.44	8.85	—	7.64	90	3 1/2
48	48	85.9	—	200.2	8	22	175	149.22	R37	7.92	11.91	0.8	11.9	9.73	11.6	—	9.98	100	4
51	51	98.6	—	235.0	8	22	210	180.98	R41	7.92	11.91	0.8	16.2	12.5	15.8	—	12.7	125	5
52	52	98.6	—	269.7	12	22	242	211.12	R45	7.92	11.91	0.8	21.2	16.2	21.3	—	16.5	150	6
62	62	111.3	—	330.2	12	26	302	269.88	R49	7.92	11.91	0.8	32.9	24.8	34.6	—	25.2	200	8
67	95	117.3	—	387.4	16	29	356	323.85	R53	7.92	11.91	0.8	47.4	35.5	54.0	—	40.2	250	10
73	102	130.0	—	450.8	16	32	413	381.00	R57	7.92	11.91	0.8	69.0	51.0	79.0	—	58.0	300	12
76	—	142.7	—	514.4	20	32	458	419.10	R61	7.92	11.91	0.8	95.0	70.0	106.0	—	—	350	14
83	—	146.0	—	571.5	20	35	508	469.90	R65	7.92	11.91	0.8	122.0	90.0	139.0	—	—	400	16
89	—	158.8	—	628.6	24	35	575	533.40	R69	7.92	11.91	0.8	153.0	109.0	175.0	—	—	450	18
95	—	162.1	—	685.8	24	35	635	584.20	R73	9.52	13.49	1.5	188.0	135.0	221.0	—	—	500	20
102	—	165.1	—	743.0	24	42	686	635.00	R81	11.13	15.09	1.5	235.0	160.0	272.0	—	—	550	22
106	—	168.1	—	812.8	24	42	750	692.15	R77	11.13	16.66	1.5	278.0	204.0	314.0	—	—	600	24